

10212.105-12

Министерство станкостроительной и инструментальной
промышленности СССР
Рязанский завод ТКПО

МАШИНА ЛИСТОГИБОЧНАЯ ЧЕТЫРЕХВАЛКОВАЯ
С РЦУП ДЛЯ ЛИСТА 28x2500 мм С ГИДРОПРИВОДОМ
СО СРЕДСТВАМИ МЕХАНИЗАЦИИ
МОДЕЛЬ ИВ242451

Руководство по эксплуатации
ИВ242451-00-001 РЭ

Наименование параметров	Данные
частота вращения, мин ⁻¹	1475
Суммарная мощность всех электродвигателей, без учета средств механизации, кВт	48,37
Суммарная мощность всех электродвигателей, со средствами механизации, кВт	60,37
Характеристика гидрооборудования	
Насос вращения верхнего и нижнего валков давление номинальное, МПа (кг/см ²)	32 (320)
подача номинальная, л/мин, не менее	115
Насос перемещения боковых валков давление номинальное, МПа (кг/см ²)	32 (320)
подача номинальная, л/мин, не менее	57
Объем масла в гидростанции, л	900
Рабочая жидкость	Минеральные масла с кинематической вязкостью при 50°С 21...50 мм ² /с

Примечание: 1. Настройка рабочих расходов и давлений гидронасосов должны производиться по указаниям на схеме гидравлической ИВ2424Ф1-00-001 ГЗ.

2. Допустимые отклонения на параметры и размеры в %
 по п.п. 1,4; 1,5 ± 10%
 по п.п. 2;3;5;6 ± 1%
 по п.п. 4;7 ± 2%
 по п.п. 9 ± 2%
 по п.п. 10 ± 10%

3. * Габаритные размеры с площадкой для установки пульта управления над приводной частью машины.

✱ Параметры указаны с учетом установки одного рольбана.

Продолжение табл.2.1.

Наименование параметров	Данные
2. Высота машины над уровнем пола без средств механизации, мм	1320 (2500*)
3. Масса машины без средств механизации, кг	27100
4. Габаритные размеры машины со средствами механизации, мм слева-направо спереди-назад высота	13400** 8400** 2470(3415*)
5. Высота машины над уровнем пола с учетом средств механизации, мм	1555 (2500*)
7. Масса машины с учетом средств механизации, кг	35400**
Характеристика электрооборудования	
6. Род тока питающей сети	Переменный
8. Частота тока, Гц	50
9. Напряжение, В	380
11. Род тока электропривода машины	Переменный трехфазный
12. Напряжение силовой цепи, В	Ток переменный 380
13. Напряжение цепей управления, В	Ток переменный 110
14. Напряжение цепи сигнализации, В	Ток переменный 22
15. Напряжение цепи освещения, В	Ток переменный 24
16. Управление	Кнопочное
17. Количество электродвигателей без учета средств механизации, шт.	5
18. Количество электродвигателей, со средствами механизации, шт.	8
19. Электродвигатель главного гидравлического привода мощность, кВт	37

ИВ 2424Ф1 - 00 - 001РЭ

Лист 8

№ докум Подп. Дата

График

зависимости толщины листа от ширины
при гибке листа с $\sigma_T = 250 \text{ МПа}$ на $R_{вн} = 380 \text{ мм}$

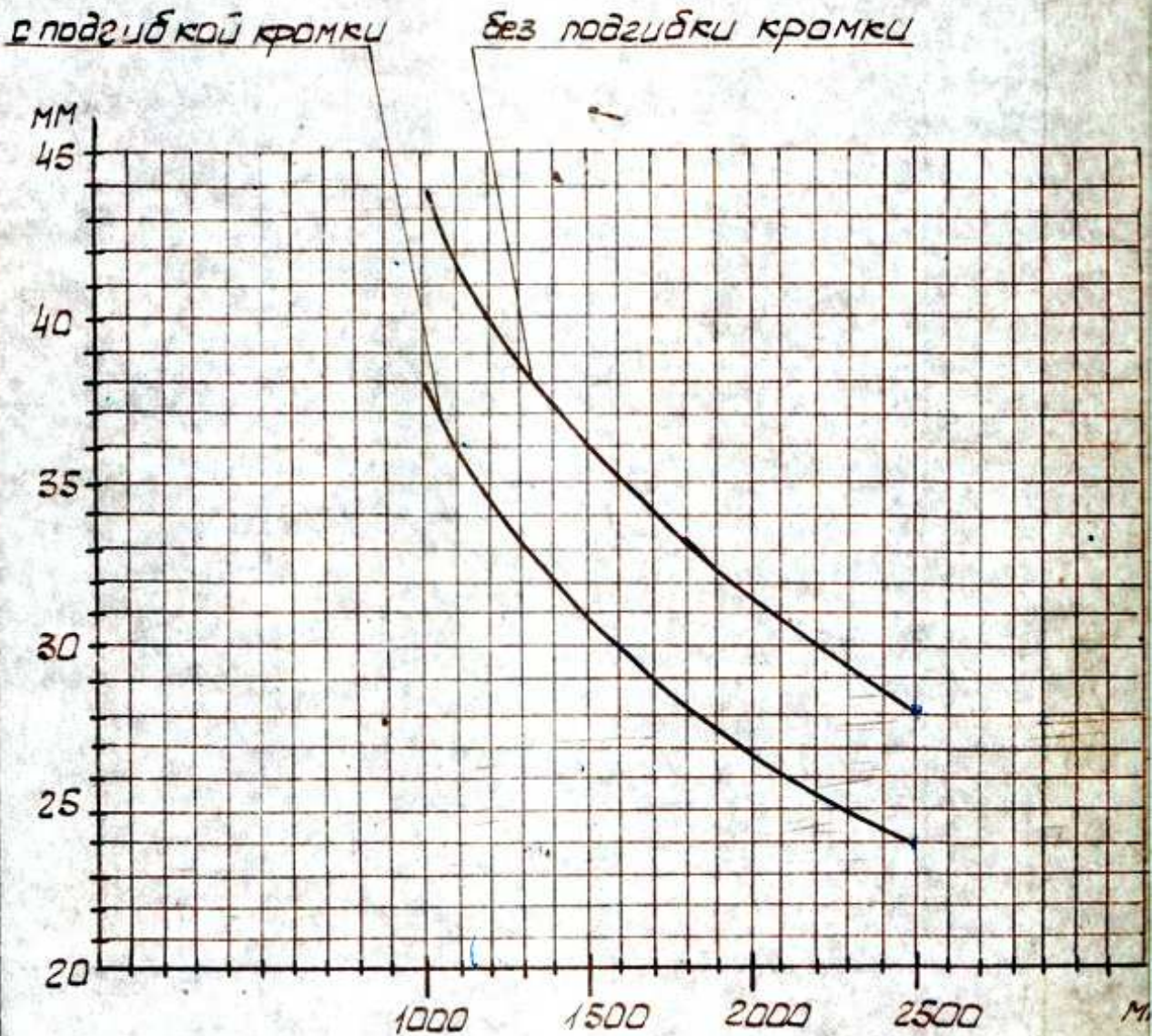


Рис 10.НЧ.

ИБ 2424Ф1-00-001РЭ